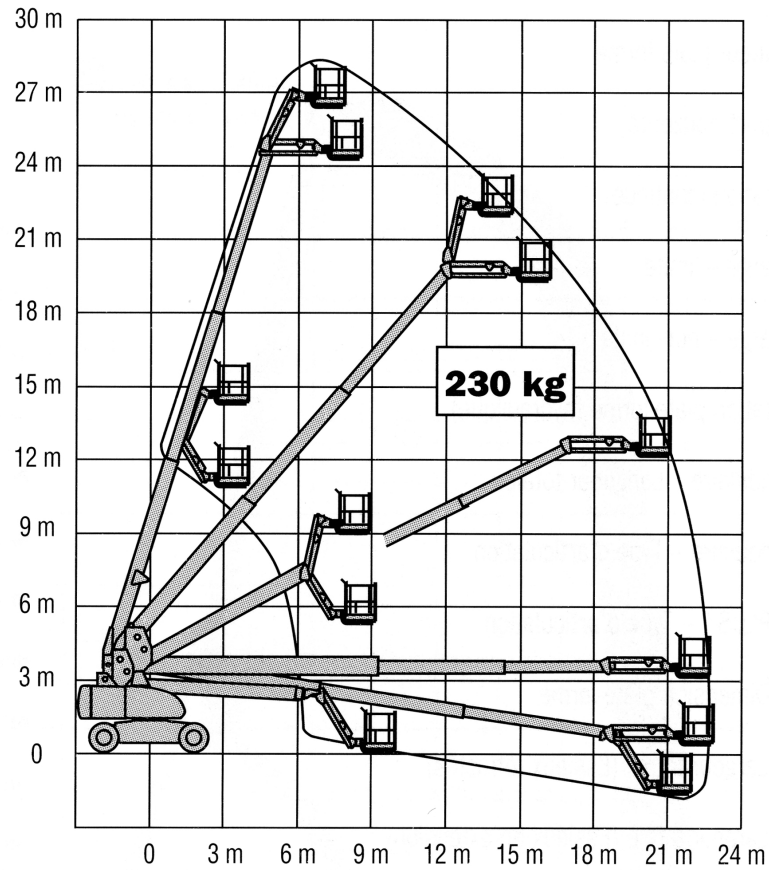
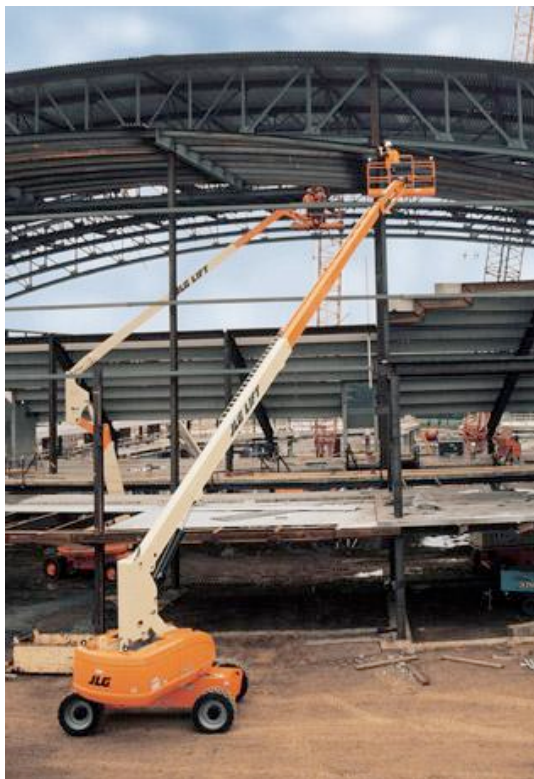


11 WAISTROOS
L-5445 SCHENGEN
26 51 16 61
Fax : 26 51 17 71
E-mail : luxlev@pt.lu

Nacelle **automotrice télescopique 860 SJ**



Hauteur de travail en m	28,21
Hauteur de la plate-forme en m	26,21
Déport horizontal en m	22,86
Pendulaire	1,83 m / 130°
Rotation tourelle	360°
Capacité de la plate-forme en kg	340
Dimension de la plate-forme (L x l) en m	0,91 x 2,44
Largeur en m	2,49
Hauteur repliée en m	3,05
Longueur repliée en m	12,19
Poids en Kg	16 511
Pente admissible	30° / 45°
Vitesse de translation en km/h	7,2