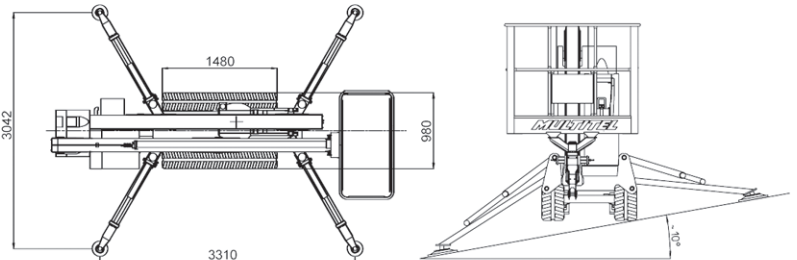
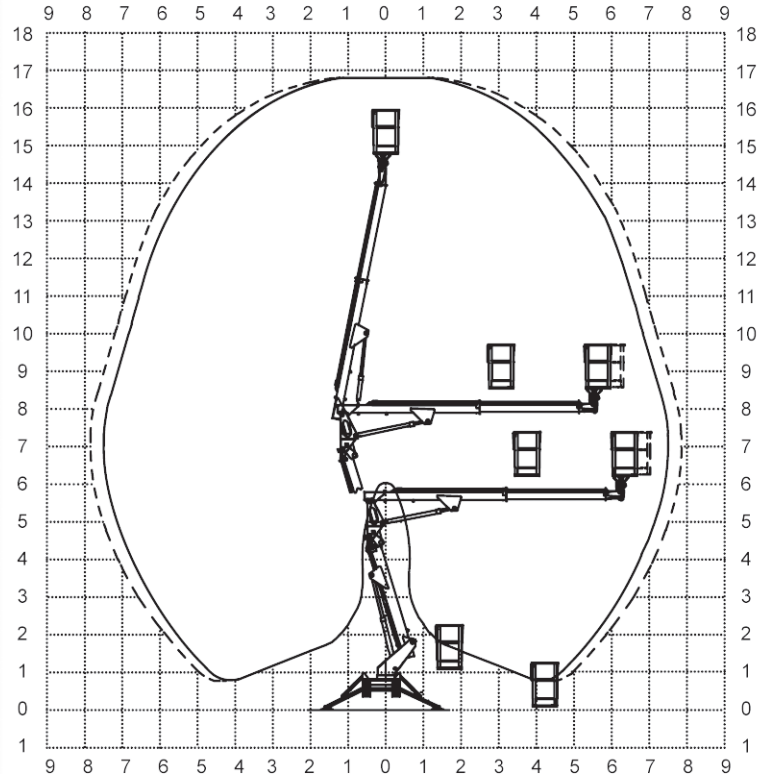
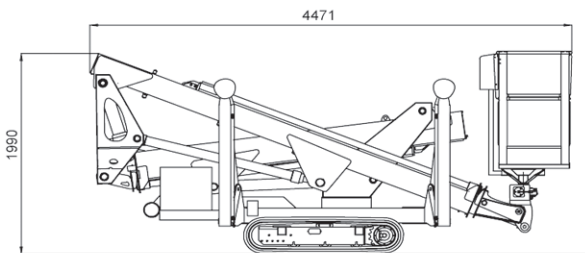


11 WAISTROOSS
L-5445 SCHENGEN
26 51 16 61
Fax : 26 51 17 71
E-mail : luxlev@pt.lu

Nacelle **araignée** SMX 170



Hauteur de travail env.	16,85 m
Hauteur plancher nacelle env.	14,85 m
Déport maxi de travail env.	7,50 m / 7,85 m
Rotation de la tourelle	360°
Rotation du panier	60°+ 60°
Dimensions maxi nacelle	1,40x0,70x1,10 m
Charge utile en nacelle	200 kg
Moteur thermique	Honda iGX 440 - 9,5 kW
Moteur électrique	2,2 kW / 230V / 50 Hz
Vitesse max de translation	1,4 km/h
Pente franchissable maxi	20° / 36%
Poids total	2000 kg