

11 WAISTROOSS

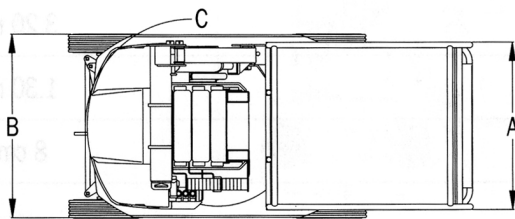
L-5445 SCHENGEN

**26 51 16 61**

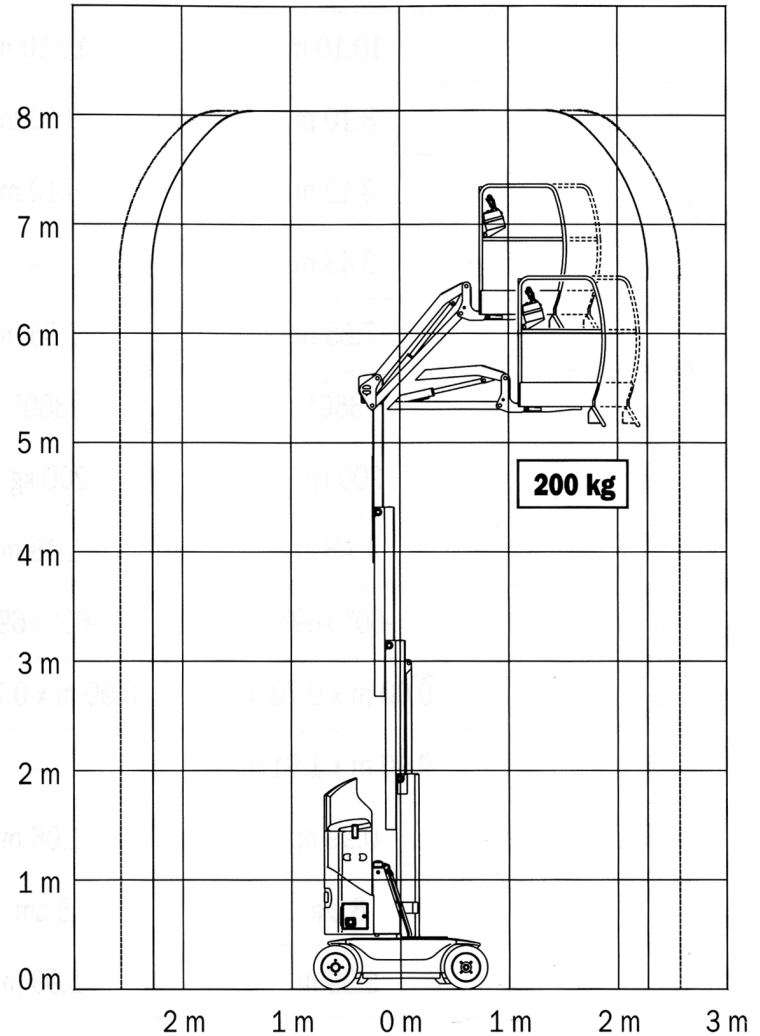
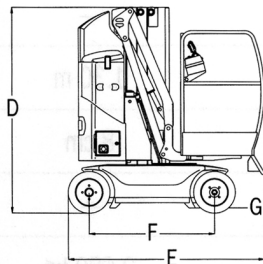
Fax : 26 51 17 71

E-mail : luxlev@pt.lu

## Nacelle à mât JLG TOUCAN 800A



<b>A</b>	0,90 x 0,70 m
<b>B</b>	0,99 m
<b>C</b>	20 cm
<b>D</b>	1,99 m
<b>E</b>	1,90 m
<b>F</b>	1,20 m



Hauteur de travail en m	8,20
Hauteur de la plate-forme en m	6,20
Déport horizontal en m	2,50
Rotation du mât	344°
Capacité de la plate-forme	200
Dimension de la plate-forme (L x l) en m	0,90 x 0,70
Largeur hors-tout en m	0,99
Hauteur repliée en m	1,99
Longueur repliée en m	2,20
Poids en Kg	1950
Vitesse de translation en km/h	4
Système électrique en V	24