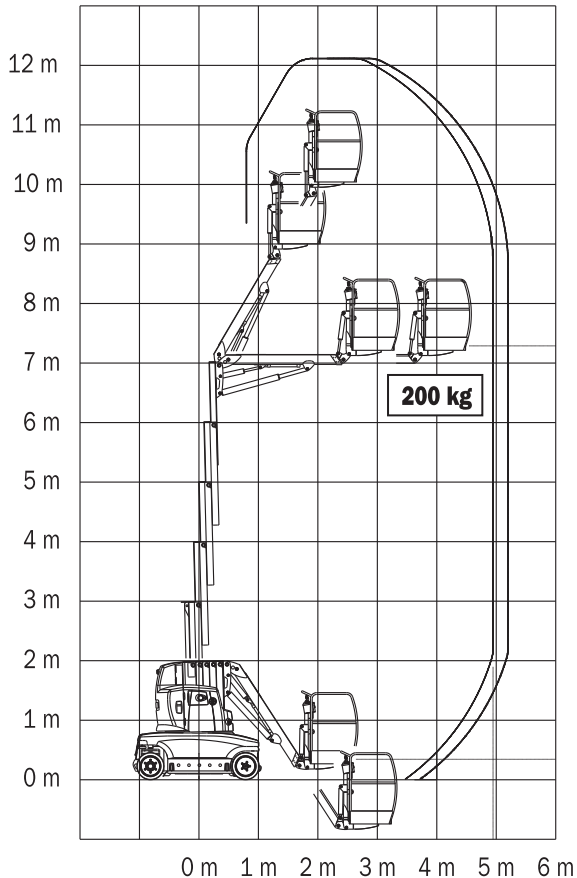
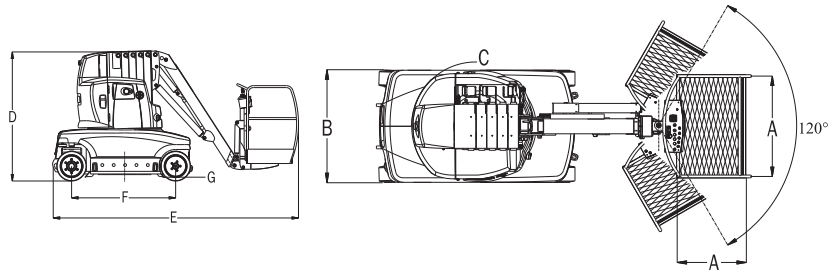


11 WAISTROOSS
L-5445 SCHENGEN
26 51 16 61
Fax : 26 51 17 71
E-mail : luxlev@pt.lu

Nacelle à mât JLG TOUCAN 1210



Hauteur Travail	12.00 m
Hauteur plate-forme	10.00 m
Déport travail	5.00 m
Déport travail - rotation plate-forme	5.22 m
Hauteur libre sous nacelle	7.00 m
Orientation (non continue)	343°
Rotation de plate-forme	120° ²
Capacité Plate-forme de travail	200 kg ¹
Longueur totale bras	3.40 m
Débattement angulaire du bras	116° (+59°/-57°)
A. Dimensions plate-forme (L x l)	1.10 m x 0.70 m
B. Largeur totale	1.20 m
C. Dépassement contrepoids	15 cm
D. Hauteur repliée	1.99 m
E. Longueur totale	3.85 m
Longueur totale rotation plate-forme	4.07 m
F. Empattement	1.60 m
G. Garde au sol	8 cm
Poids	5.200 kg
Poids avec rotation de plate-forme	5.300 kg
Pression au sol	17.7 kg/cm ²
Vitesse de translation - repliée	3.50 km/h
Vitesse de translation - dépliée	0.65 km/h
Rayon de braquage (extérieur)	3.20 m
Rayon de braquage (intérieur)	1.53 m
Pente admissible	12%
Ecartement par rapport au mur (avant)	0.00 m
Ecartement par rapport au mur (côté)	0.00 m
Pneus (pleins)	21 x 8 x 15
Système électrique	24V DC
Batteries	24V - 620 A/hr
Chargeur	24V - 70A
Moteurs de roues	2 Moteurs Hydraulique
Freins	Disques
Moteur électrique	4.8 kW 24V DC
Système hydraulique	55 L